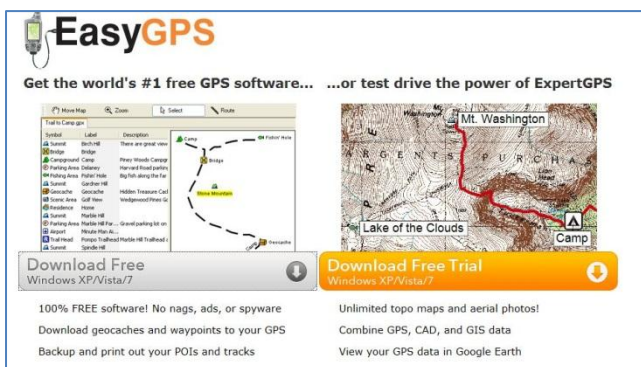
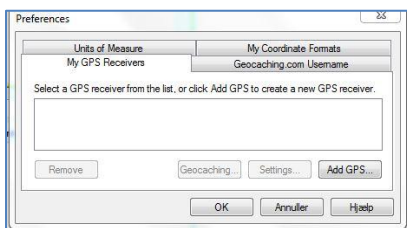


Vejledning: Download posterne til din GPS-enhed.

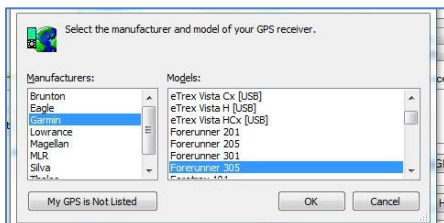
- Hent programmet Easygps her: <http://www.easygps.com/download.asp>
- Vælg Download Free, det er den til venstre



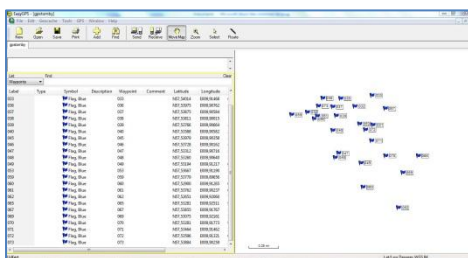
- Installer programmet
- Start programmet
- Tilslut din gps-enhed med USB
- Vælg menuen Edit – preferences
- Vælg "Add GPS



- Find din GPS, og tryk OK



- Tryk OK til connection (USB) og derefter ok på næste skærbillede.
- Klik på dette link: www.ok-vendelboerne.dk/findvej/tornby/GPStornby.zip
- I dit zip-program: Dobbeltklik på gpstornby.gpx, hvorefter den åbnes i easygps



- Tryk på "Send" og tryk ok for at overføre til din gps-enhed.
- Nu ligger posterne på din gps-enhed, og du kan bruge den til at hjælpe med at finde posterne.